



# Sbírka mlékařenských mikroorganismů

Cultures Collection of Dairy Microorganisms

**Laktoflora® (CCDM)**



Národní program konzervace  
a využívání genetických  
zdrojů mikroorganismů a  
drobných živočichů  
hospodářského významu

Sbírka mlékařenských mikroorganismů (CCDM) *Laktoflora®* je unikátní tuzemskou kolekcí genetických zdrojů mikroorganismů využitelných pro mlékařenské a obecně potravinářské aplikace. Činnost sbírky byla zahájena již v roce 1956 v Praze a v současné době se nachází na pracovišti Výzkumného ústavu mlékařského v Táboře. Její provoz je částečně financován v rámci Národního programu konzervace a využívání genetických zdrojů mikroorganismů a drobných živočichů hospodářského významu (NPGZM).

Ve sbírce je v roce 2026 deponováno více jak 993 kmenů, z čehož převážnou část tvoří bakterie mléčného kvašení, jak ve formě monokultur (zejména rody *Lactobacillus*, *Bifidobacterium*, *Enterococcus*, *Lactococcus*, *Propionibacterium*), tak kultur směsných (jogurtová, smetanová, atd.). Deponovány jsou rovněž kmeny potravinářsky využitelných plísní (zejména *Penicillium camemberti*, *P. roqueforti*, *P. nalgiovensis*) a kvasinek (zejména rody *Saccharomyces*, *Kluyveromyces*, *Galactomyces*, *Kazachstania*, *Pichia*, *Candida*). Informace o jednotlivých kmenech jsou dostupné v online databázi na webových stránkách sbírky [www.ccdm.cz](http://www.ccdm.cz). V roce 2019 byla sbírka rozšířena o Sbírkou mlékařenských a pekárenských kontaminantů (CCDBC), která zahrnuje více jak 110 kmenů bakterií, kvasinek a plísní kontaminujících mlékařenské a pekárenské provozy a výrobky.

Základem činnosti sbírky je péče o stávající genofond, která spočívá převážně v pravidelné obnově sbírkových kmenů, kontrole stálosti jejich klíčových vlastností (biochemických a technologických), identifikaci a re-identifikaci kmenů a kultur (molekulárně-genetické metody, včetně sekvenace DNA). Bakterie mléčného kvašení a kvasinky jsou uchovávány v lyofilizovaném stavu. Kvasinky, ušlechtilé plísňe a ostatní bakteriální kmeny jsou vedeny na vhodném agarovém médiu. Veškeré kmeny jsou rovněž uloženy alternativním způsobem kryoprezervací v hlubokomrazicím boxu při  $-70^{\circ}\text{C}$ .



## Nabízené služby:

- poskytování sbírkových kmenů (pro účely výuky a výzkumu zdarma)
- bezpečné soukromé deponování kultur ve sbírce (bez poskytování třetí osobě)
- izolace a identifikace mikrobiálních kmenů z potravinových matric
- zakázková lyofilizace bakterií mléčného kvašení
- příprava vybraných živných médií
- konzultační a poradenská činnost

## Sbírka mlékařských mikroorganismů

MILCOM a.s.

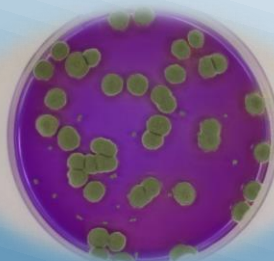
Výzkumný ústav mlékařský s.r.o.

Soběslavská 841

390 02 Tábor

tel.: +420 733 591 080

[www.ccdm.cz](http://www.ccdm.cz)



## vedoucí sbírky CCDM

Ing. Miloslava Kavková, Ph.D.

[m.kavkova@vum-tabor.cz](mailto:m.kavkova@vum-tabor.cz)

## kurátor sbírky CCDM

Mgr. Ladislav Bár

[l.bar@vum-tabor.cz](mailto:l.bar@vum-tabor.cz)